



ФЕДЕРАЛЬНАЯ СЛУЖБА
ГОСУДАРСТВЕННОЙ СТАТИСТИКИ

Производство промышленной продукции в Тамбовской области



за ноябрь 2022 года



ФЕДЕРАЛЬНАЯ СЛУЖБА
ГОСУДАРСТВЕННОЙ
СТАТИСТИКИ

Производство промышленной продукции

в Тамбовской области

за ноябрь 2022 года

- 01 ПРОИЗВОДСТВО ПИЩЕВЫХ ПРОДУКТОВ
- 02 ПРОИЗВОДСТВО ОСНОВНЫХ ВИДОВ
ИМПОРТОЗАМЕЩАЮЩИХ МОЛОЧНЫХ
ПРОДУКТОВ
- 03 ПРОИЗВОДСТВО МУЧНЫХ ИЗДЕЛИЙ
- 04 ДИНАМИКА ПРОИЗВОДСТВА ОСНОВНЫХ
ВИДОВ ОДЕЖДЫ
- 05 ПРОИЗВОДСТВО И ДИНАМИКА
ВАЖНЕЙШИХ ВИДОВ СТРОИТЕЛЬНЫХ
МАТЕРИАЛОВ
- 06 ДИНАМИКА ПРОИЗВОДСТВА ОТДЕЛЬНЫХ
ВИДОВ ПРОДУКЦИИ





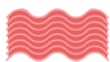
ПРОИЗВОДСТВО ПИЩЕВЫХ ПРОДУКТОВ

В % К СООТВЕТСТВУЮЩЕМУ МЕСЯЦУ ПРОШЛОГО ГОДА



138,6

Молоко, кроме сырого



119,3

Полуфабрикаты мясные



108,1

Мясо и субпродукты пищевые домашней птицы



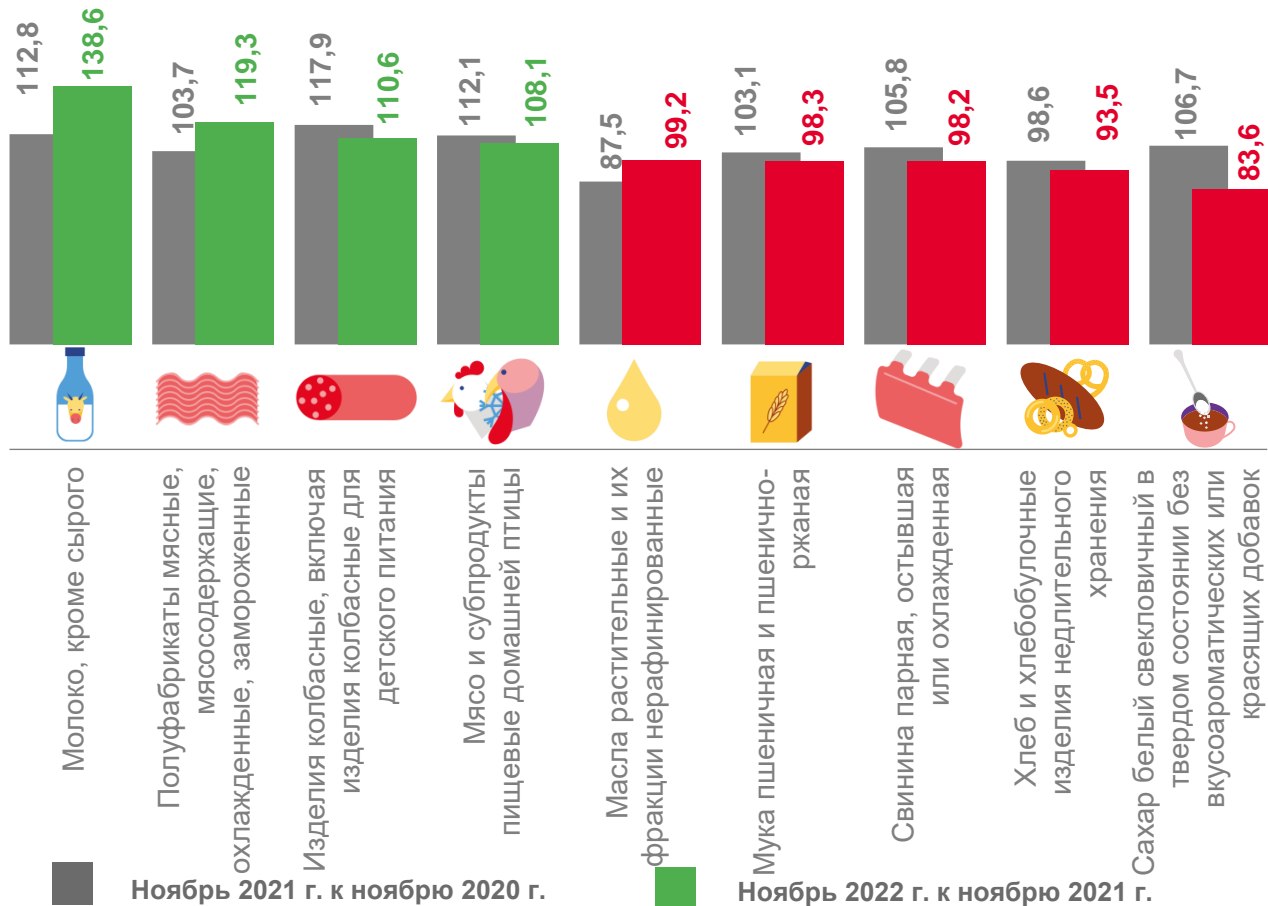
98,2

Свинина парная, остывшая или охлажденная



83,6

Сахар белый свекловичный

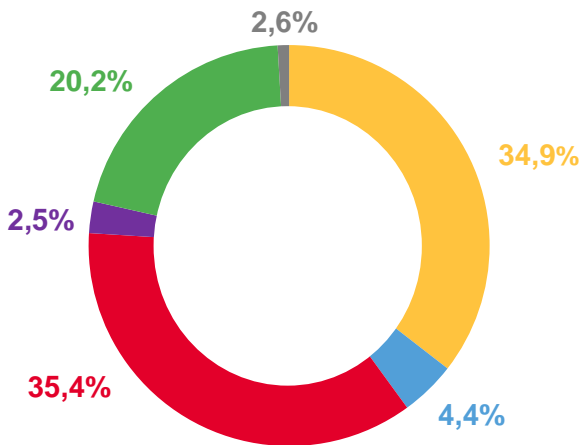




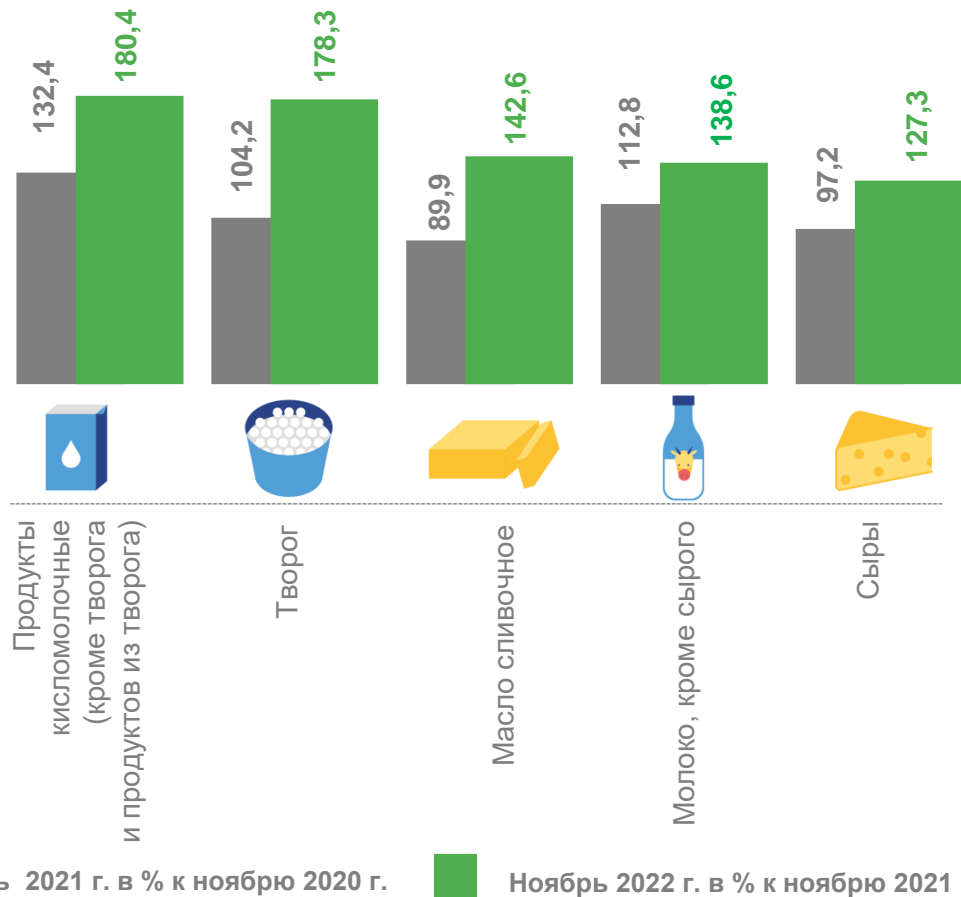
ПРОИЗВОДСТВО ОСНОВНЫХ ВИДОВ ИМПОРТОЗАМЕЩАЮЩИХ МОЛОЧНЫХ ПРОДУКТОВ

Доля производства основных видов молочной продукции

за ноябрь 2022 года



- Молоко, кроме сырога
- Масло сливочное
- Сыры
- Творог
- Продукты кисломолочные (кроме творога и продуктов из творога)
- Другая молочная продукция



Ноябрь 2021 г. в % к ноябрю 2020 г.

Ноябрь 2022 г. в % к ноябрю 2021 г.



ПРОИЗВОДСТВО МУЧНЫХ ИЗДЕЛИЙ

НОЯБРЬ 2022 ГОДА , ТОНН

Хлеб и хлебобулочные изделия недлительного хранения



2 810,8

Изделия мучные кондитерские, торты и пирожные недлительного хранения



82,8



38 543,6

Мука пшеничная и пшенично-ржаная, тонн



247,9



1 411,7

Изделия хлебобулочные длительного хранения, изделия хлебобулочные пониженной влажности, полуфабрикаты хлебобулочные

Печенье и пряники имбирные и аналогичные изделия; печенье сладкое; вафли и вафельные облатки; торты и пирожные длительного хранения



ДИНАМИКА ПРОИЗВОДСТВА ОСНОВНЫХ ВИДОВ ОДЕЖДЫ

В % К СООТВЕТСТВУЮЩЕМУ МЕСЯЦУ ПРОШЛОГО ГОДА

○ НОЯБРЬ 2022 Г.

○ НОЯБРЬ 2021 Г., ТЫС.ШТУК

256,5



в 3,6 р.

68,4

Спецодежда

72,7



86,5%

84,2

Одежда верхняя трикотажная
или вязаная

567,1



117,6%

482,0

Изделия бельевые трикотажные или
вязаные, включая изделия для детей
младшего возраста

14,2



85,1%

16,7

Головные уборы



ПРОИЗВОДСТВО ВАЖНЕЙШИХ ВИДОВ СТРОИТЕЛЬНЫХ МАТЕРИАЛОВ

ЛЕСОМАТЕРИАЛЫ, ПРОДОЛЬНО
РАСПИЛЕННЫЕ

ТЫС. М³



7,8

5,2

БЛОКИ И ПРОЧИЕ ИЗДЕЛИЯ
СБОРНЫЕ СТРОИТЕЛЬНЫЕ

ТЫС. М³



9,6

8,9

БЕТОН, ГОТОВЫЙ ДЛЯ
ЗАЛИВКИ

ТЫС. М³



8,9

13,3

БЛОКИ ОКОННЫЕ
ПЛАСТМАССОВЫЕ

ТЫС. М²



29,9

72,9

РАСТВОРЫ
СТРОИТЕЛЬНЫЕ

ТЫС. М³



1,7

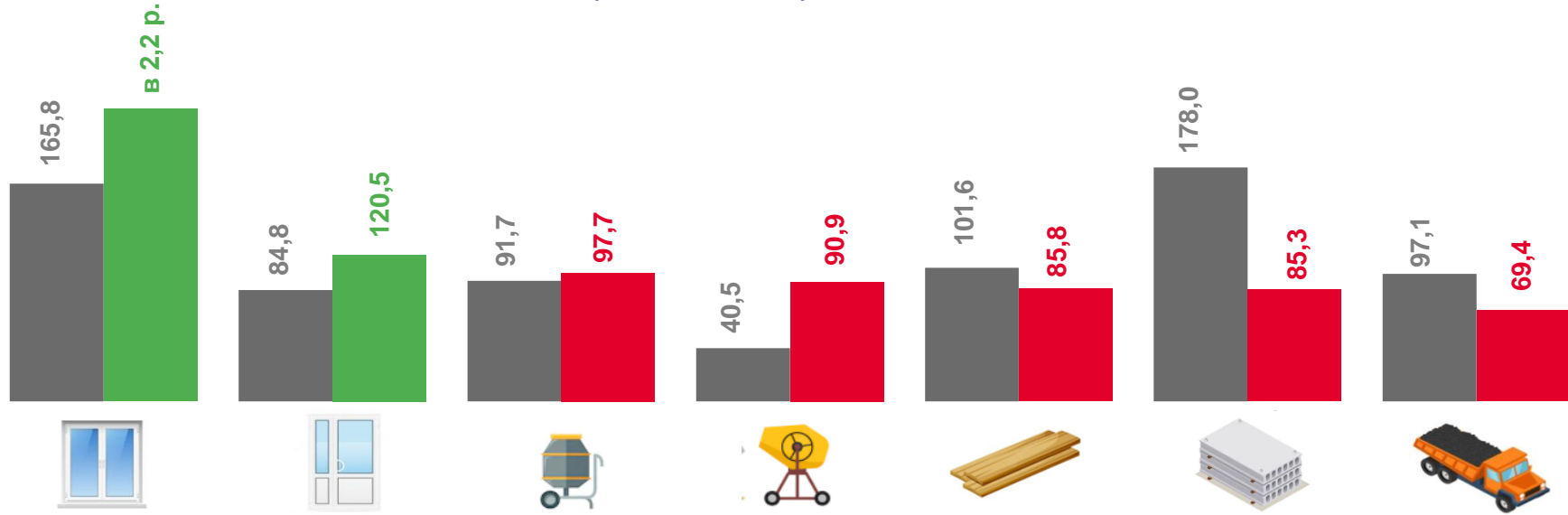
3,7

○ Ноябрь 2021 г.

○ Ноябрь 2022 г.



ДИНАМИКА ВАЖНЕЙШИХ ВИДОВ СТРОИТЕЛЬНЫХ МАТЕРИАЛОВ В % К СООТВЕТСТВУЮЩЕМУ МЕСЯЦУ ПРОШЛОГО ГОДА



Блоки оконные пластмассовые

Блоки дверные пластмассовые и пороги для них

Бетон, готовый для заливки (товарный бетон)

Растворы строительные

Лесоматериалы, продольно распиленные или расколотые, разделенные на слои или лущеные, толщиной более 6 мм

Блоки и прочие изделия сборные строительные для зданий и сооружений из цемента, бетона или искусственного камня

Смеси асфальтобетонные дорожные, аэродромные и асфальтобетон горячие

Ноябрь 2021 г. к ноябрю 2020 г.

Ноябрь 2022 г. к ноябрю 2021 г.



ДИНАМИКА ПРОИЗВОДСТВА ОТДЕЛЬНЫХ ВИДОВ ПРОДУКЦИИ

НОЯБРЬ 2022 ГОДА В % К НОЯБРЮ 2021 ГОДА



Кондитерские изделия



Ткани шерстяные готовые



Столы кухонные, для
столовой и гостиной



Воды природные питьевые
упакованные, в том числе
газированные



Материалы лакокрасочные и
аналогичные для нанесения
покрытий, полиграфические
краски и мастики



Шкафы кухонные, для
спальни, столовой и
гостиной



Пряжа шерстяная,
расфасованная или не
расфасованная для
розничной продажи



Конструкции и детали
конструкций из черных
металлов



Диваны, софы, кушетки с
деревянным каркасом,
трансформируемые в
кроватьи

